



//ABANCA

UNIDAD DIDÁCTICA

EMPRENDER SIN RIESGO



INTRODUCCIÓN

¿DE QUÉ MODO AYUDAMOS A NUESTROS ADOLESCENTES A PREPARARSE PARA LA VIDA QUE LES ESPERA?

Según el reciente **informe OIE** (*OBSERVATORIO DE INNOVACION EN EDUCACIÓN Y EMPLEO 2017*) **sobre jóvenes y mercado laboral: "el camino del aula a la empresa"**, las sensaciones que invaden a adolescentes y jóvenes al terminar los estudios son la incertidumbre, la decepción y el desconocimiento.



¿Sabías que el 61% de los jóvenes considera que el salto hacia el mundo laboral es demasiado grande? ¿Y que el 52% de los universitarios se muestran inseguros al enfrentarse al mundo laboral?*

* https://oie.es/wp-content/uploads/2015/07/oie_estudio_2017.pdf

Estas circunstancias hacen que más de la mitad de los jóvenes españoles **se sientan inseguros a la hora de enfrentarse al mundo laboral.**

Sabiendo esto... ¿PODRÍAMOS AYUDAR A PREPARARLES PARA SU FUTURO LABORAL? **SEGURAMENTE SÍ.**

Te invitamos a desarrollar con tus alumnos y alumnas un proyecto de Start-up que afiance su espíritu emprendedor, **porque emprender conlleva riesgos que disminuyen si se emprende de forma segura**, tomando la iniciativa en el aula para que puedan hacer realidad sus ideas y ayudarles a desarrollar la confianza en ellos mismos en su futuro más inmediato.



- Contextualizar a los alumnos respecto de la forma de entender y abordar el emprendimiento.
- Desarrollar y afianzar el espíritu emprendedor.
- Fomentar el trabajo en equipo, la iniciativa y creatividad como base para la confianza en uno mismo.
- Anticiparse a situaciones adversas y de riesgo.
- Convertirse en ciudadanos responsables e informados.



CURSOS DE ESO Y FP BÁSICA

Adaptable a todos los cursos de 1º a 4º curso.

DURACIÓN: 3 SESIONES

1ª sesión: Reflexión, puesta en común.
(ficha para hacer en equipo)

2ª sesión: Compromiso, debate y conclusiones.

3ª sesión opcional: Investigamos el origen de los seguros.





VINCULACIÓN CURRICULAR

INICIACIÓN A LA ACTIVIDAD EMPRENDEDORA Y EMPRESARIAL 1ºESO

BLOQUE 1. AUTONOMÍA PERSONAL, LIDERAZGO E INNOVACIÓN

Proponer soluciones y posibilidades divergentes a las situaciones planteadas (...), empleando conocimientos previos para transferirlos a situaciones nuevas en ámbitos diferentes (...) con iniciativa y talante crítico.

BLOQUE 2. PROYECTO EMPRESARIAL

Proponer proyectos de negocio analizando el entorno externo de la empresa y asignando recursos materiales, humanos y financieros de modo eficiente, aplicando ideas creativas y técnicas empresariales innovadoras.

Plantear alternativas de negocio/empresa a partir de diversas técnicas de generación de ideas determinando qué necesidades del entorno satisfaría, informándose sobre éste, y señalando cómo crea valor y cómo generaría beneficio.

Elaborar un plan de negocio/empresa en grupo incluyendo la definición de la idea y el objeto de negocio y diseñar un plan de comercialización del producto y un plan económico financiero demostrando el valor del negocio para el entorno.

INICIACIÓN A LA ACTIVIDAD EMPRENDEDORA Y EMPRESARIAL 4ºESO

BLOQUE 2. PROYECTO DE EMPRESA

La idea de proyecto de empresa.
Evaluación de la idea. El entorno, el rol social de la empresa.

Crear un proyecto de empresa en el aula describiendo las características internas y su relación con el entorno así como su función social.

ECONOMÍA 4ºESO

BLOQUE 3. ECONOMÍA PERSONAL

El seguro como medio para la cobertura de riesgos. Tipología de seguros.

Identifica y diferencia los diferentes tipos de seguros según los riesgos o situaciones adversas en las diferentes etapas de la vida.

4

DESARROLLO DE LA ACTIVIDAD

1ª SESIÓN

REFLEXIÓN:

- Organiza a la clase por equipos de 3 a 5 y reparte a cada uno una ficha de equipo, que encontrarás al final de esta unidad didáctica.
- En la pizarra, dibuja cuatro columnas. Tienes el esquema orientativo al final.
- Pide a cada equipo que haga una reflexión sobre las empresas relativamente “nuevas” que han surgido a partir de cubrir una carencia o necesidad de un sector de la población, que responden a nuevos modelos sociales. Por ejemplo empresas de mensajería urbana, compra online, creación de aplicaciones móviles, coches compartidos, etc.
- Para ello, que utilicen el esquema que aparece en la ficha de equipo para escribir sus aportaciones.

PUESTA EN COMÚN:

- En la parte izquierda, escribe las propuestas de cada equipo mientras expone sus opiniones y valoración de las empresas.
- Agrúpalas por sector / servicio para tener una visión global de la percepción que tienen tus alumnos.

2ª SESIÓN

COMPROMISO:

- Pide a cada equipo que escriba en la ficha de equipo las cosas, materiales y no materiales, que son importantes para ellos y ellas.
- Pregúntales si conocen empresas que se ocupen de cuidar aquellas cosas importantes, si existen empresas que ofrecen estos servicios.

DEBATE Y CONCLUSIONES:

- En la pizarra, escribe las necesidades que han cubierto las empresas Start-up que se han listado previamente con las necesidades y prioridades que han valorado tus alumnos.
- Con esta puesta en común, pide a cada grupo que exponga una o varias soluciones creativas que cubran estas carencias y prioridades.
- Mediante el debate y la reflexión y finalizada esta dinámica, se llegarán a diversas conclusiones (ser observador, estar alerta, tener visión, planificar) que consolidarán en los alumnos la visión de emprender (detectando un hueco de mercado) y la capacidad de llevar a cabo estos emprendimientos (supliendo una necesidad que supere expectativas).

3ª SESIÓN (OPCIONAL)

INVESTIGAMOS EL ORIGEN DE LOS SEGUROS:

- En la siguiente sesión, cada equipo deberá investigar sobre estos hitos del sector de los seguros (origen, motivo por el que surge, necesidad que cubre, éxito). En la ficha de equipo hay un esquema para completar estas búsquedas.
 - EL CÓDIGO HUMMURABI (BABILONIA. S.III AC)
 - SOCIEDAD DE AYUDA MUTUA DE RIESGO COMPARTIDO (ALPES. S.XVI)
 - LA LISTA DE LLOYD (INGLATERRA. S.XVII)
 - NUEVAS EMPRESAS DE SEGURO: LAS INSURTECH (S.XXI)
- Una vez lo hayan investigado, cada equipo pondrá en común sus hallazgos logrando mediante el debate y la reflexión diversas conclusiones que servirán para consolidar actitudes reflexivas y para estimular el espíritu emprendedor.

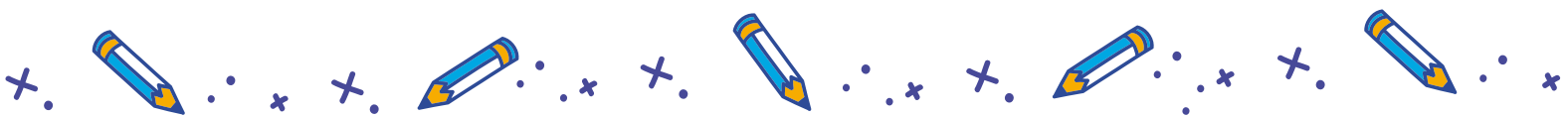


ESQUEMA A DIBUJAR EN LA PIZARRA:

Start-up. Casos de éxito	Qué ofrece. Necesidades que cubre	Valoración, necesidades y expectativas de los alumnos	Soluciones creativas que pueden satisfacer esas necesidades
Conclusiones. Características de emprendimiento: visualizar, tener visión, planificar...			

ESQUEMA PARA LA ACTIVIDAD OPCIONAL A DIBUJAR EN LA PIZARRA:

Hito del sector seguro a investigar	Origen	Motivo por el que surge	Necesidad que cubre
EL CÓDIGO HUMMURABI	(BABILONIA. S.III AC)		
SOCIEDAD DE AYUDA MUTUA DE RIESGO COMPARTIDO	(ALPES. S.XVI)		
LA LISTA DE LLOYD	(INGLATERRA. S.XVII)		
NUEVAS EMPRESAS DE SEGURO: LAS INSURTECH	INSURTECH (S.XXI)		





//ABANCA

FICHA PARA EL ALUMNO/A

1) ANALIZAMOS NUESTRO ENTORNO



**NOMBRE DE LA EMPRESA
START-UP**

NECESIDAD/ES QUE CUBRE

2) VALORAMOS LO QUE MÁS NOS IMPORTA



¿EXISTEN EMPRESAS QUE SE ENCARGUEN DE ESTO?

**LO QUE MÁS NOS GUSTA, QUEREMOS PROTEGER
Y CUIDAR**

COSAS MATERIALES

COSAS NO MATERIALES

**EMPRESAS QUE RESPONDEN A
NUESTRA DEMANDA**

SOLUCIONES CREATIVAS



//ABANCA

3) CONCLUSIONES



CARACTERÍSTICAS QUE DEFINEN EL ESPÍRITU EMPRENDEDOR

PARA EMPRENDER SIN RIESGO HAY QUE SER...

Large rectangular area with a blue header and horizontal dashed lines for writing.

4) ACTIVIDAD OPCIONAL. INVESTIGA



HITO DEL SECTOR
SEGURO A INVESTIGAR

ORIGEN

MOTIVO POR EL
QUE SURGE

NECESIDAD QUE
CUBRE

Four vertical columns with blue headers and horizontal dashed lines for writing.